

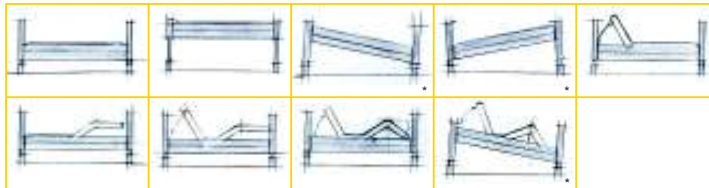
Uitvoering/Techniek/Extra's

Technische gegevens

Modell	BC 330 340
Ligvlak	ong. 90 x 200 cm
Hoogte verstelling	ong. 42 - 80 cm (zonder matras)
Afmetingen	
• Lengte (zonder bedverlenging)	ong. 208 cm
• Breedte	ong. 104 cm
Gewicht	ong. 109 kg (zonder toebehoren)



Instellingsmogelijkheden



Veelvoudige verstelmogelijkheden zorgen voor optimaal comfort en beste bediening.

* Optioneel verkrijgbaar in het geval van verstellingen met de elektromotor.

Details



• Verstelling van de zijhekken door bediening van het knopje aan de binnenkant.

• Verlenging van de beensectie met geïntegreerde bedgoed opberger (optie) en een kunststof oplegplaat (optie).

• Lig gedeelte van metalen raster is de standaard uitvoering.

- Dit bedrijf is gecertificeerd met DIN EN ISO 9001:2000 zoals ook DIN EN ISO 13485:2003 (Geneeskundeproduct).
- Het verpleegbed werd na 93 / 42 / EWG (Geneeskundeproduct) gebruikelijke normen: EN 60601-1, EN 60601-1-2, EN 6-60601-2-38, EN 1970:2000
- **Kwaliteit: Made in Germany**

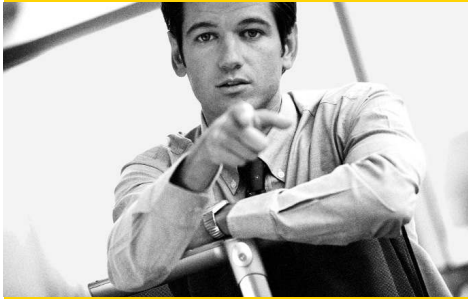
Verdere technische gegevens op aanvraag verkrijgbaar.

VERPLEEGBED BC 330|340



„Mijn visie: Dat er met onze meubels nog maar

één zorgniveau bestaat. Het variabele niveau.”



[Peter W., objectadviseur bij Mauser

De verpleegbedden van Mauser Care zijn optimaal voorbereid op de realiteit van elke dag. Bij de ontwikkeling van onze bedden hebben wij rekening gehouden met de geboden efficiency. Tot in detail zijn onze ergonomische bedden afgestemd op een optimale verzorging. Hierdoor zijn onze bedden zeer flexibel en passen door hun vormgeving harmonisch in elke omgeving.

Intelligent, oder?

Niet slechts een bed – een woonconcept

Verpleegbed BC-330/340 – voorbeeldig comfort en woonbaar design

De beste ideeën om welzijn te creëren hebben wij met deze serie van verpleegbedden gerealiseerd. Door de geveerde houten lattenbodern in het zitgedeelte en de geïntegreerde rugsteun volgens DBfK (Deutscher Berufsverband für Pflegeberufe = geaccrediteerde Duitse branche vereniging) wordt optimaal comfort bereikt. Een

gegarandeerd hoge flexibiliteit door geïntegreerde verlenging van het been gedeelte. Behalve een grote stabiliteit en perfecte transport eigenschappen bieden wij zinvolle ergonomische aanvullingen en verschillende hout design varianten aan.



Voorzieningen

Lig gedeelte

- Lig gedeelte bestaand uit een elektrisch gelast precisie buizenframe, voorzien van een rooster (metalen raster) en optioneel leverbare en uitneembare kunststof elementen die antistatisch, zuur- en UV bestendig zijn.
- In vieren gedeeld lig gedeelte.
- Twee geïntegreerde steunen aan de binnenzijde van het hoofdeinde zorgen voor optimale stabiliteit.
- Het zitgedeelte bestaat uit vloeiend bestendige, gelamineerde houten latten met instelbaar draagvermogen.
- Geïntegreerde bedverlenging van ongeveer 25 cm.
- Rugsteun met lengte aanpassing volgens DBfK.

Verstelbaarheid

- Rugleuning is mechanisch of traploos elektrisch tot ongeveer 70° verstelbaar.
- Geïntegreerde noodbediening van de rugsteun.
- Bovenbeen steun mechanisch of traploos elektrisch verstelbaar.
- De verstelmogelijkheden zijn zowel gecombineerd als afzonderlijk mogelijk; auto contour
- Verstelling via duale gelijkstroommotoren, 24 V, beveiligingsklasse II; beveiligingstype IP X 4; aansluiting op 230 V stroomnet, 50 Hz.
- Neksteun (optie) door middel van een kliksysteem verstelbaar met fixatie mechanisme
- Gestrekt been verhoging, mogelijk in combinatie met een negatieve hoekverstelling van het onderbeen door middel van een kliksysteem met fixatie mechanisme.

Hoogteverstelling en hellingshoek

- Mechanische of traploos elektrische hoogteverstelling
- Met bedieningspaneel of hendel te bedienen

Onderstel:

- Onderstel bestaat uit elektrisch gelaste torsievrij rechthoekig precisie staal
- Het bed is verrijdbaar op vier lichtlopende zwenkwielen (tente integral), Ø 125 mm, voorzien van onderhoudsvrije afgedichte kogellagers in het rol- en zwenkgedeelte
- De lichtlopende zwenkwielen laten geen sporen achter op kunststof ondergrond. Centrale vastzetinrichting (individuele vastzetinrichting per zwenkwiel bij model AP-33).

Afwerking

- Het metalen frame is corrosiebestendig en gepoedercoat
- De poedercoating is slagvast en zuurbestendig

Varianten



• Houtdesign Dresden



• Houtdesign Dresden
gesloten



• Houtdesign Brakel